

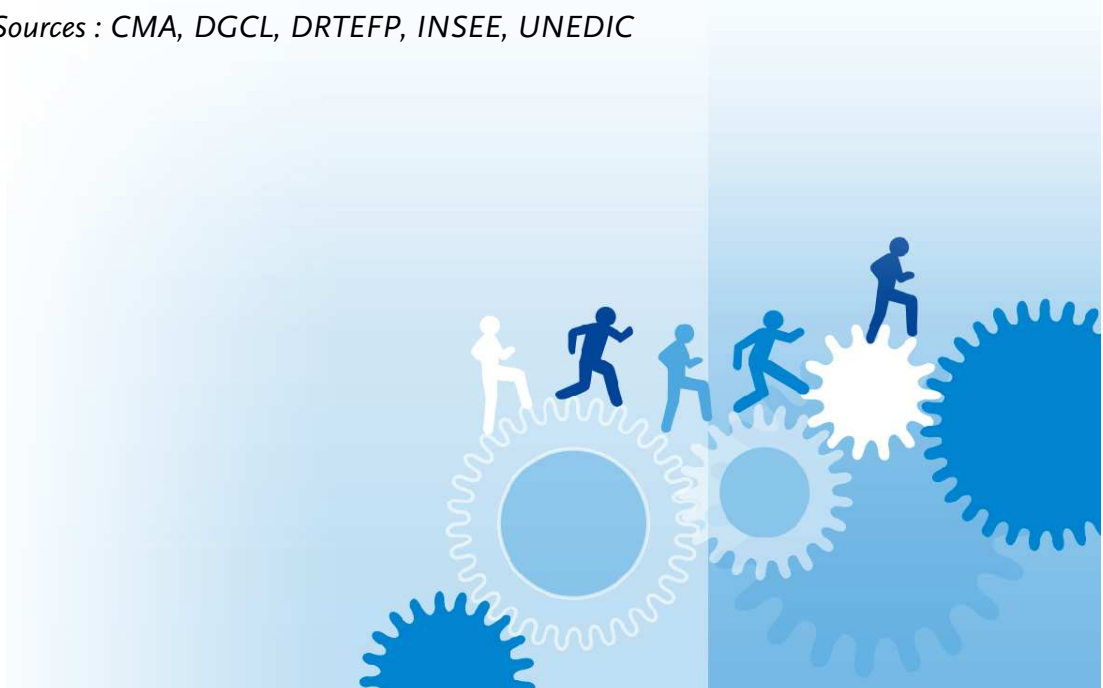
Canton d'Obernai



En bref :

- 222,9 habitants/km² en 2006
- 589 demandeurs d'emploi, catégories 1 et 6, au 31.12.2008
- dans le secteur privé, 595 établissements et 8 759 emplois au 31.12.2007
- dans l'artisanat, 348 établissements et 1 975 actifs au 01.01.2009
- un potentiel fiscal moyen de 1 076 € par habitant DGF en 2007

Sources : CMA, DGCL, DRTEFP, INSEE, UNEDIC



I) La population totale*

* Pour 1999 : la population sans doubles comptes issue du recensement générale de la population 1999 ; pour 2006 : la population municipale millésime 2006 résultant des recensements de 2004 à 2008.

	Population			Densité (hab/km ²)	
	1999	2006	Evol. (en %)	1999	2006
Canton d'Obernai	19 983	20 938	4,8	212,7	222,9
Zone d'emploi de Molsheim / Schirmeck	109 563	116 412	6,3	129,6	137,7
Bas-Rhin	1 026 023	1 079 016	5,2	213,4	224,4

Source : INSEE, RGP 1999 et RP 2006

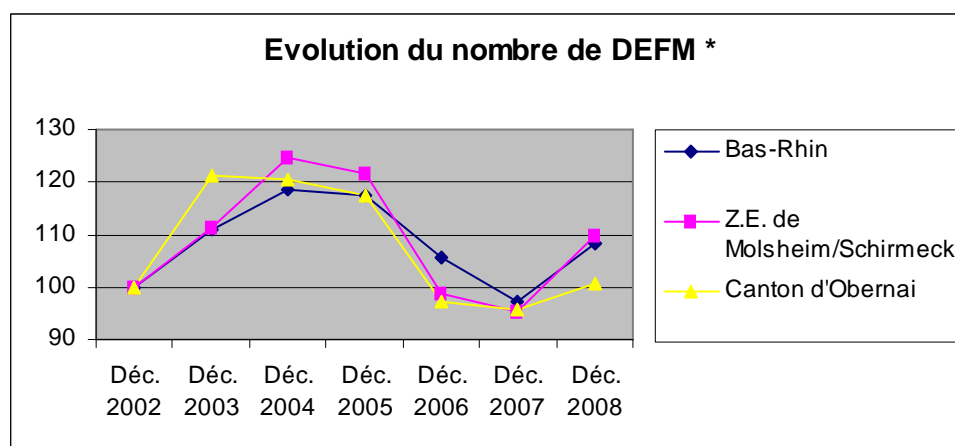
II) Le marché du travail

1) Demandeurs d'emploi en fin de mois (catégories 1 et 6*)

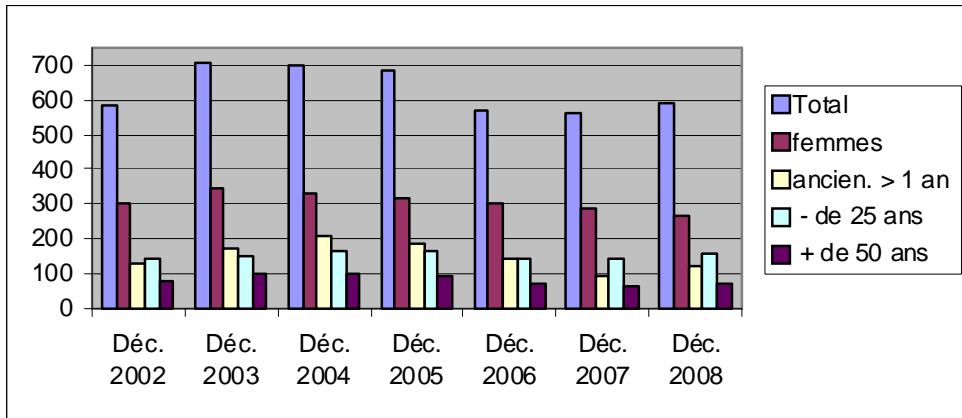
* personnes à la recherche d'un contrat à durée indéterminée à temps plein

	Total	Variation		dont				
		brute	en %	- de 25 ans	+ de 50 ans	femmes	cadres	ancien. > 1 an
Déc. 2002	584			140	79	299	53	127
Déc. 2003	707	123	21,1	147	97	342	69	171
Déc. 2004	703	-4	-0,6	168	97	332	68	205
Déc. 2005	686	-17	-2,4	161	94	319	50	187
Déc. 2006	568	-118	-17,2	140	67	299	42	143
Déc. 2007	560	-8	-1,4	141	63	286	53	89
Déc. 2008	589	29	5,2	157	67	267	38	119

Source : DRTEFP



* Catégories 1 et 6 ; indice 100 en décembre 2002



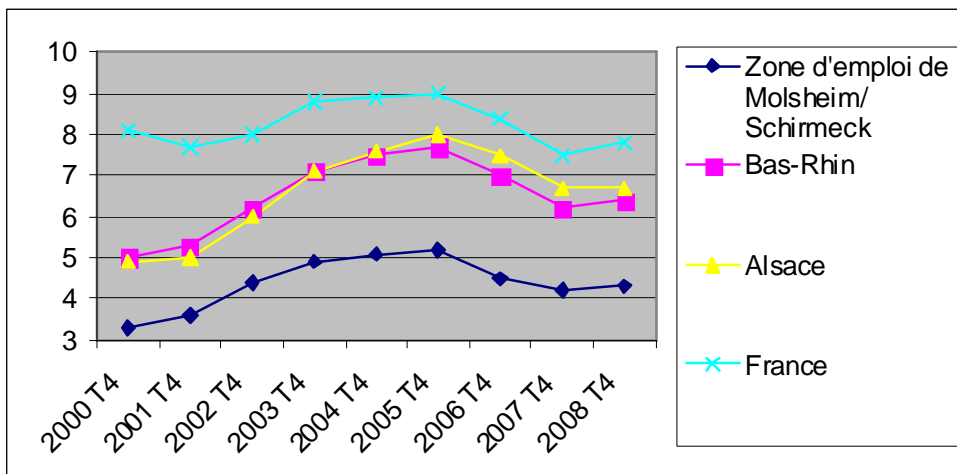
2) Taux de chômage localisés

L'INSEE a revu en mai 2008 la méthode de calcul des taux de chômage localisés, suite aux changements méthodologiques au niveau national : pour cette nouvelle série, les taux de chômage sont calculés avec des moyennes du nombre de chômeurs et de la population active estimées sur l'ensemble du trimestre et non plus les valeurs en fin de trimestre.

	Zone d'emploi de Molsheim/Schirmeck	Bas-Rhin	Alsace	France
4e trim. 2000	3,3	5,0	4,9	8,1
4e trim. 2001	3,6	5,3	5,0	7,7
4e trim. 2002	4,4	6,2	6,0	8,0
4e trim. 2003	4,9	7,1	7,1	8,8
4e trim. 2004	5,1	7,5	7,6	8,9
4e trim. 2005	5,2	7,7	8,0	9,0
4e trim. 2006	4,5	7,0	7,5	8,4
4e trim. 2007	4,2	6,2	6,7	7,5
4e trim. 2008	4,3	6,4	6,7	7,8

Source : INSEE

Evolution du taux de chômage



III) Etablissements et effectifs

Le champ UNEDIC d'observation de l'emploi salarié comprend les salariés de tous les établissements du secteur privé industriel et commercial employant au moins une personne sous contrat de travail.

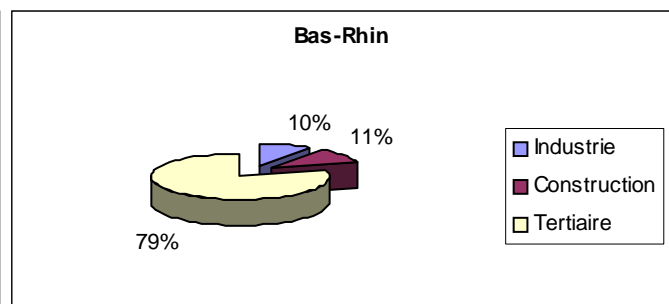
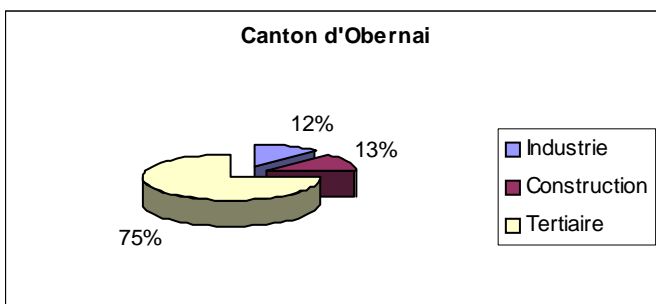
1) Etablissements et effectifs par secteur d'activité

Libellé NES 16	Ets	Effectif 2007			Eff. 2006	Evolution annuelle de l'effectif	
		H	F	Total		brute	en %
INDUSTRIE	71	2 336	1 541	3 877	3 944	-67	-1,7
Agriculture, sylviculture et pêche	0	0	0	0	3	-3	-100,0
Industries agricoles et alimentaires	30	863	307	1 170	1 286	-116	-9,0
Industries des biens de consommation	9	296	88	384	386	-2	-0,5
Industrie automobile	1	2	1	3	3	0	0,0
Industries de biens d'équipement	10	142	33	175	184	-9	-4,9
Industries des biens intermédiaires	20	1 017	1 111	2 128	2 067	61	3,0
Energie	1	16	1	17	15	2	13,3
CONSTRUCTION	79	450	60	510	486	24	4,9
TERTIAIRE	445	2 034	2 338	4 372	4 080	292	7,2
Commerce	167	631	957	1 588	1 575	13	0,8
Transports	19	218	47	265	270	-5	-1,9
Activités financières	25	44	83	127	125	2	1,6
Activités immobilières	39	34	55	89	90	-1	-1,1
Services aux entreprises	49	851	634	1 485	1 210	275	22,7
Services aux particuliers	90	216	364	580	569	11	1,9
Education, santé, action sociale	49	28	162	190	198	-8	-4,0
Administration	7	12	36	48	43	5	11,6
Activité inconnue	0	0	0	0	0	0	
TOTAL	595	4 820	3 939	8 759	8 510	249	2,9

Source : UNEDIC - mise à jour août 2008

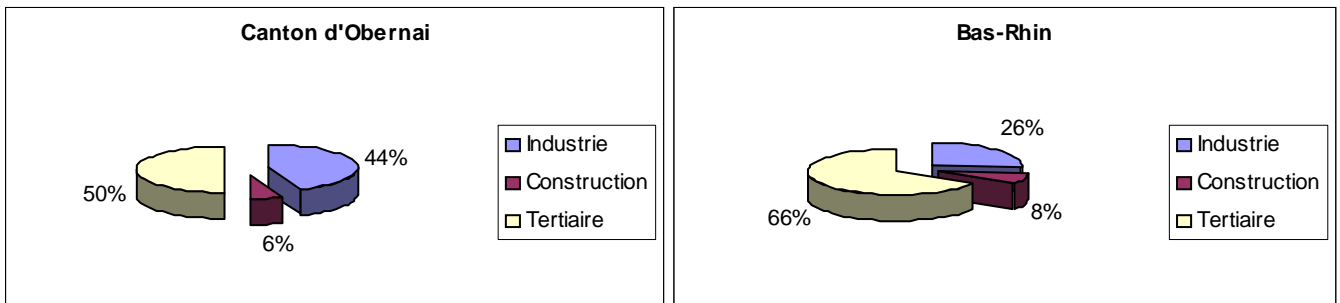
Données définitives pour 2006, provisoires pour 2007

2) Répartition des établissements par grands secteurs fin 2007



Source : UNEDIC – mise à jour août 2008 – données provisoires 2007

3) Répartition des effectifs par grands secteurs fin 2007



Source : UNEDIC – mise à jour août 2008 – données provisoires 2007

4) Evolution des établissements et des effectifs de 2000 à 2007

Années	ETABLISSEMENTS			EFFECTIFS		
	Nombre	variation à T-(T-1)		Nombre	variation à T-(T-1)	
		brute	%		brute	%
2000	536			8 609		
2001	554	18	3,4	8 280	-329	-3,8
2002	559	5	0,9	7 966	-314	-3,8
2003	562	3	0,5	7 995	29	0,4
2004	578	16	2,8	8 255	260	3,3
2005	569	-9	-1,6	8 500	245	3,0
2006	582	13	2,3	8 510	10	0,1
2007*	595	13	2,2	8 759	249	2,9
Evol. 2000 à 2007		59	11,0		150	1,7

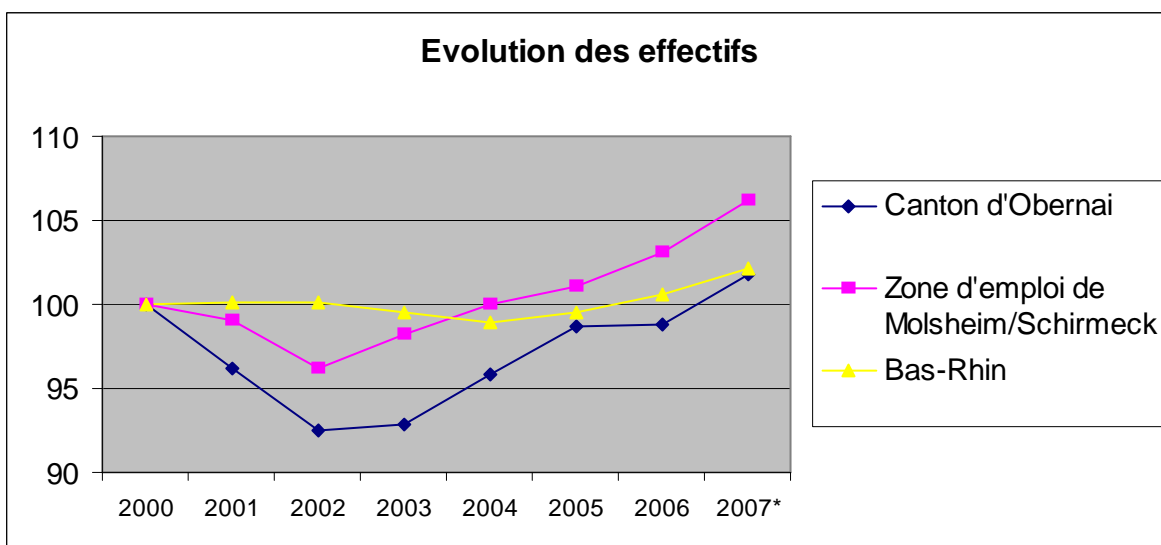
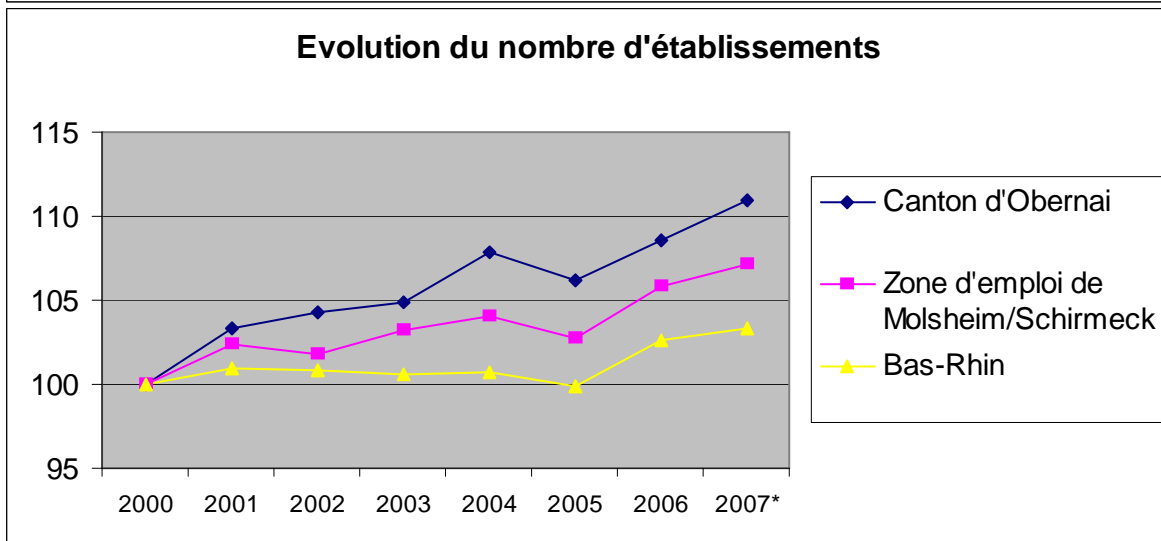
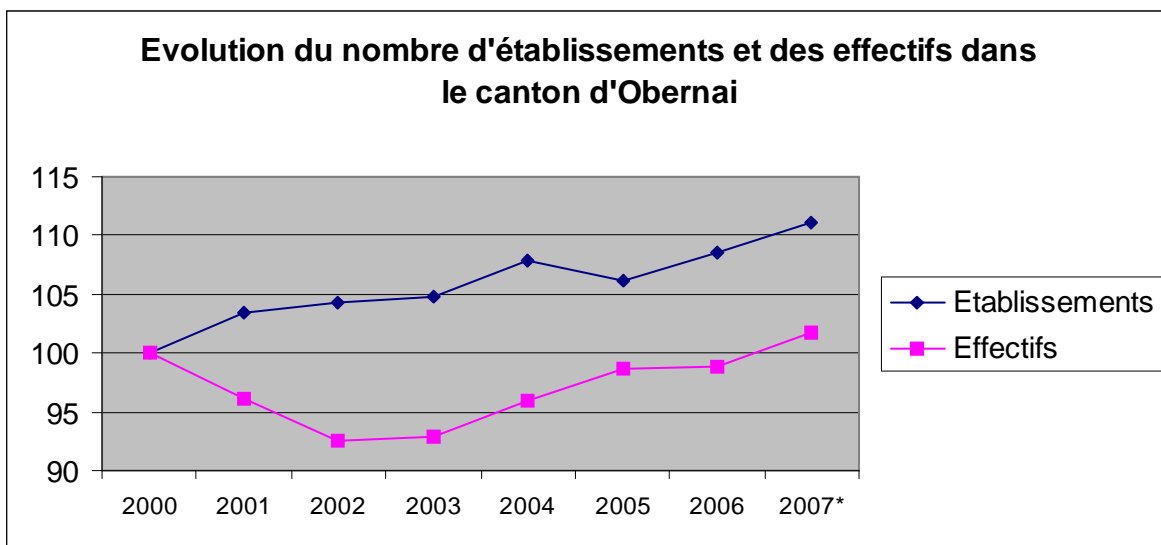
Source : UNEDIC - mise à jour août 2008

* Données provisoires

Zone	Années	ETABLISSEMENTS		EFFECTIFS			
		Nombre	Variation		Nombre	Variation	
			brute	%		brute	%
Zone d'emploi de Molsheim / Schirmeck	2000	2 580			31 098		
	2007*	2 765			33 027		
	Evol. 2000 à 2007		185	7,2		1 929	6,2
Bas-Rhin	2000	27 173			318 766		
	2007*	28 073			325 595		
	Evol. 2000 à 2007		900	3,3		6 829	2,1

Source : UNEDIC - mise à jour août 2008

* Données provisoires



Source : UNEDIC – mise à jour août 2008 – données définitives 2000 à 2006, provisoires 2007
 Indice 100 en fin d'année 2000

IV) Artisanat

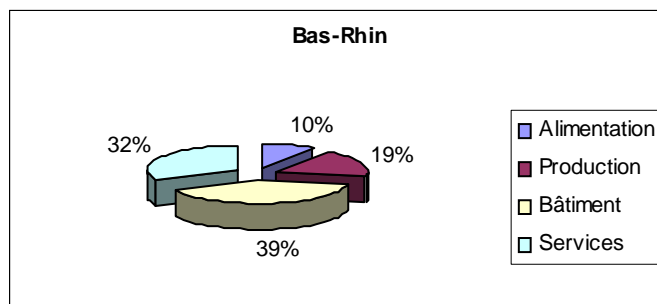
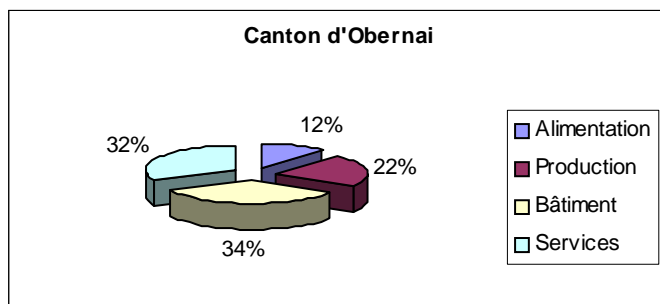
1) Etablissements et actifs dans l'artisanat début janvier 2009

Secteur d'activité	Etablissements au 01.01.09	Actifs dans l'artisanat au 01.01.09	Evolution du nombre d'établissements	
			en 2008	durant les 5 dernières années
Alimentation	41	731	0	-4
Production	76	325	6	13
Bâtiment	120	371	3	10
Services	111	548	7	17

TOTAUX :				
Canton d'Obernai	348	1 975	16	36
Zone d'emploi de Molsheim/Schirmeck	1 890	9 720	74	226
Ensemble du Bas-Rhin	14 928	74 108	703	2 167

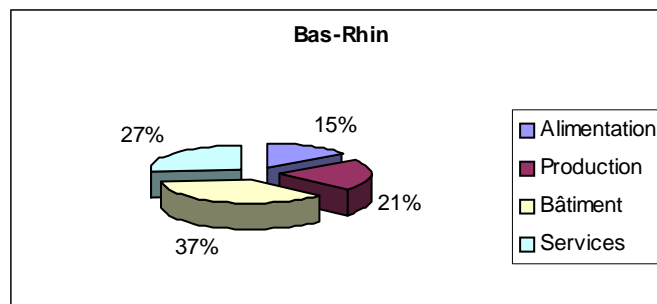
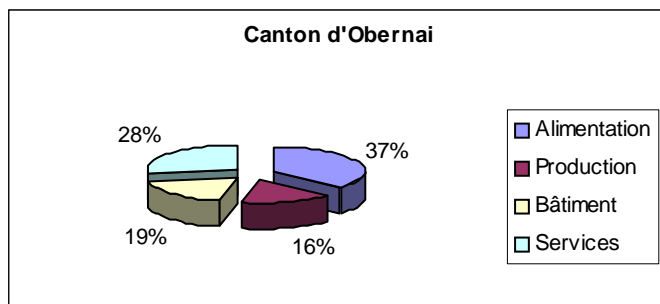
Source : CMA

2) Répartition des établissements artisanaux par secteur d'activité



Source : CMA

3) Répartition des actifs de l'artisanat par secteur d'activité



Source : CMA

V) Le potentiel fiscal

Le **potentiel fiscal** traduit la richesse fiscale potentielle sur la base de la taxe d'habitation, la taxe foncière sur le bâti, la taxe foncière sur le non bâti et la taxe professionnelle.

La **population dite DGF** (Dotation globale de fonctionnement) au sens de la Direction Générale des Collectivités Locales (DGCL) est la population totale + un habitant par résidence secondaire + le cas échéant, un habitant par place de caravane située sur une aire d'accueil des gens du voyage.

Commune	Pop DGF 2007	Potentiel fiscal (année 2007) en M€	Potentiel fiscal/habitant (en €)		Evol. 2006 à 2007 (en %)
			2007	2006	
BERNARDSWILLER	1 255	534	425	413	3,0
BOURGHEIM	570	198	347	364	-4,6
GOXWILLER	750	310	413	457	-9,6
INNENHEIM	1 031	413	401	388	3,2
KRAUTERGERSHEIM	1 598	1 095	685	668	2,6
MEISTRATZHEIM	1 318	554	420	411	2,3
NIEDERNAI	1 274	498	391	382	2,3
OBERNAI	11 366	18 140	1 596	1 582	0,9
VALFF	1 303	808	620	592	4,7
ZELLWILLER	736	271	368	349	5,5
Canton d'Obernai	21 201	22 821	1 076		
Ensemble du Bas-Rhin	1 067 806	824 612	772		

Source : DGCL